

Classement flamme verte 7 étoiles

Puissance nominale : 7,5 kW - 8 kW

Rendement : 80,8 %

Emission CO (%CO à 13% O₂) : 0,055 %

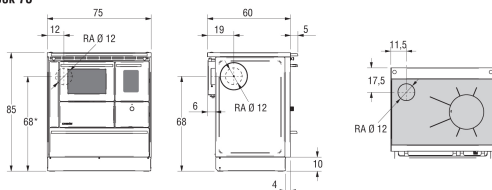
Emission Particules : 40 mg/Nm³

Dimensions : L 75 x P 46 x H 85 cm - L 90 x P 46 x H 85 cm

Bûche : 33 cm



Cook 75



Conforme à la norme : EN12815
Eco-participation de 1,67 € HT net pour les appareils électroniques.